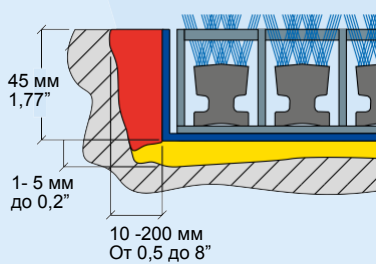


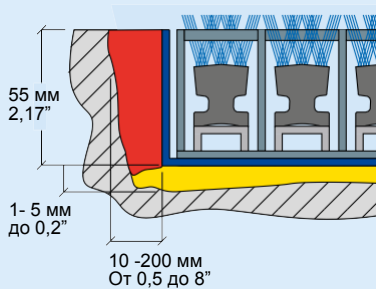


Инструкция. Монтаж в пол

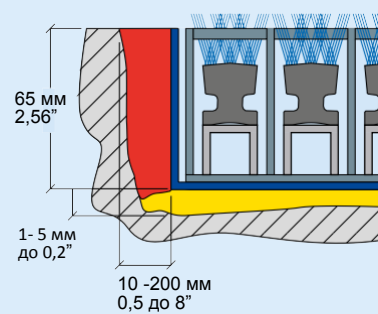
A ProfilGate®b45/i45



B ProfilGate®b55/i55/
st55/sti55/k55



C ProfilGate®b65/st65/
st65/sti65/k65



Вид в разрезе на глубину выемки

Клей Наполнитель



1 Проверить комплектность поставки и правильность места установки.



2 Подготовить ровный и плоский приямок (см. вид в разрезе ► A/B/C).



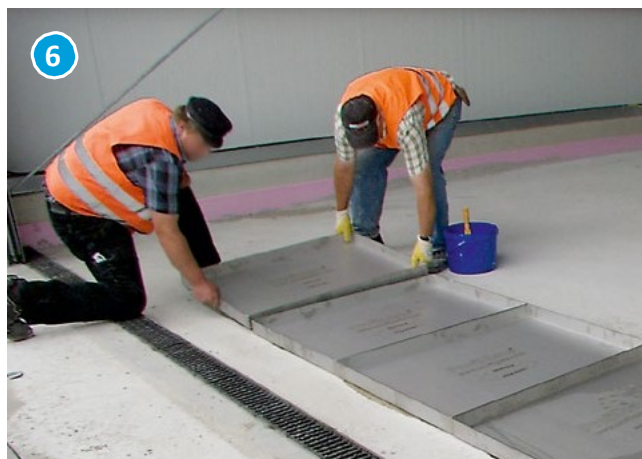
3 Выровнять поверхность приямка.



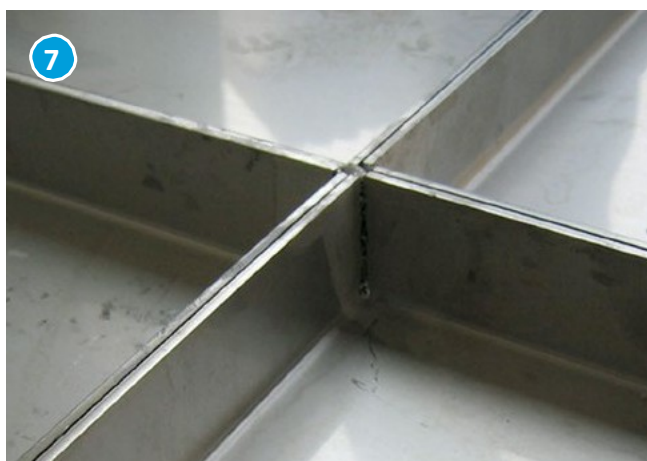
4 Нанести клей и установить поддоны.



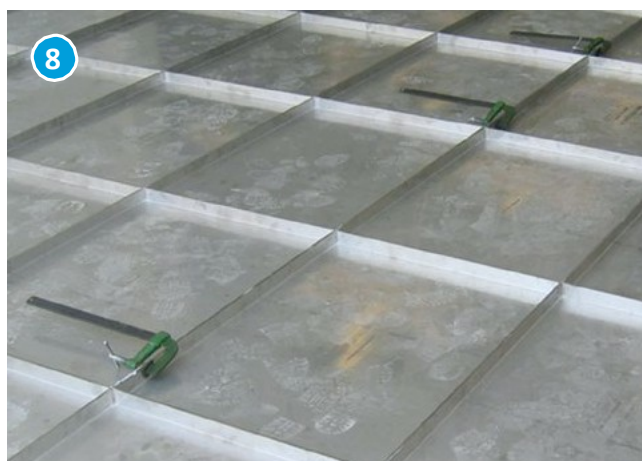
5
Выровнять поддоны.



6
Последовательно уложить поддоны.



7
Выровнять поддоны. Допуск высоты $\pm 0,5$ мм



8
Зафиксировать поддоны и дождаться высыхания клея.



9
Равномерно заполнить оставшийся зазор между поддонами и концом
прямка (► A/B/C).



10
Установить решетки ProfilGate® в поддоны.



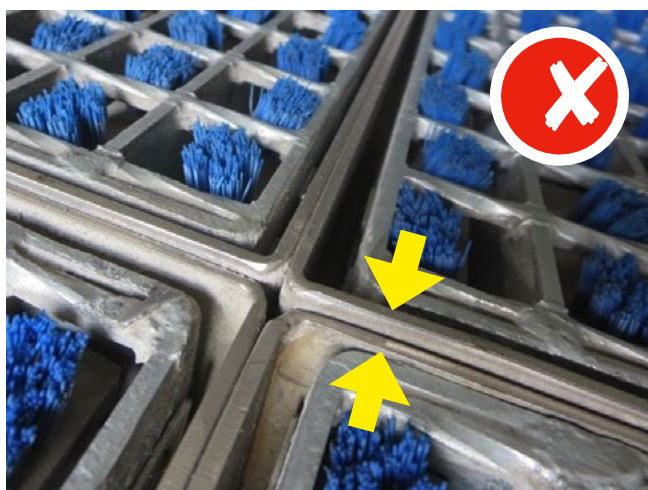
Советы и рекомендации по монтажу



Убедитесь, что размер выемки достаточен для надлежащей регулировки между полом и поддоном.



Поддон должен быть полностью проклеен. В противном случае высока вероятность возникновения неровностей, и поддон сложнее отрегулировать.



Проверьте точность подгонки. Высота поддонов должна быть на одном уровне.

